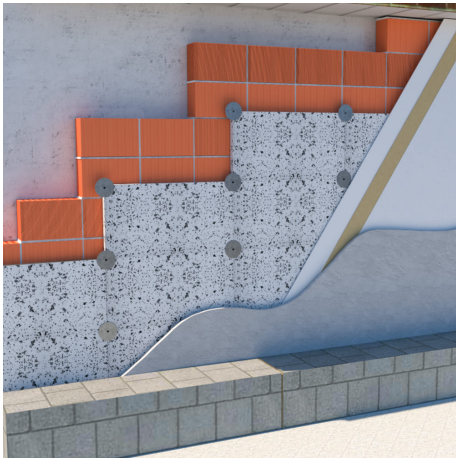


## Isolamento termico – Sicuro White K100



### Features

Pannello termoisolante in polistirene espanso sinterizzato a celle chiuse di colore bianco puntinato realizzato con le migliori materie prime italiane, consigliato per la realizzazione dell'isolamento termico di pareti esterne. Il pannello è indicato per applicazioni di isolamento termico a cappotto, in quanto rispetta i requisiti minimi previsti dal sistema ETICS. Colore: bianco/grigio

### Dimension

lunghezza: 2000 mm ÷ 100 mm. Larghezza: 1500 mm ÷ 100 mm. Spessore: 1000 mm ÷ 20 mm  
 Conducibilità termica: W/mK 0,036 Resistenza a trazione perpendicolare alle facce: kPa 100

### Product informations

**Commercial name:** Isolamento termico - Sicuro White K100

**Material:** EPS

Recycled total	Post-consumer recycled	Pre-consumer recycled	By-product total	External by-product	Internal by-product	Virgin material
15%	15%	--	--	--	--	85%

### Productor informations

**POLISETTE SRL**

VIA SAN VITALE, 15, SALA, Cremona, Lombardia, Italia

Telephone: 0521 833694

Mail: [amministrazione@teampolisette.com](mailto:amministrazione@teampolisette.com)

Website: <https://www.polisette.it/>

December 17, 2025