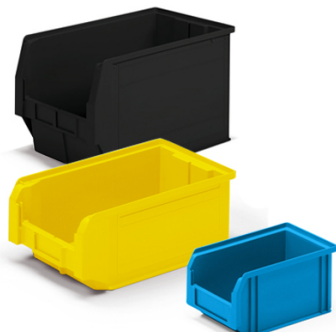


## Contenitore – Compact Linea Replast



### Caratteristiche

Contenitori portaminuteria a bocca di lupo serie COMPAT. Il contenitore serie Compact a bocca di lupo, è la soluzione ideale ad ogni problema di stoccaggio, in magazzino, in officina, lungo le linee di montaggio. Consente di avere sempre a portata di mano e ben in vista il contenuto, rendendolo prelevabile con estrema facilità. Questi contenitori sono impilabili in modo stabile e sicuro e la pronta disponibilità del materiale non viene meno anche quando sono sovrapposti. Il sollevamento e il trasporto sono resi possibili da comode maniglie che consentono una rapida presa anche con guanti. I contenitori più voluminosi sono dotati di traversino fissato anteriormente, con la funzione di evitare qualsiasi deformazione delle pareti laterali in caso di grande carico e di facilitarne la presa. cod 5401

---

### Dimensioni

da 50 mm x 75 mm x 35 mm a 470 mm x 535 mm x 300 mm

---

### Informazioni prodotto

**Nome commerciale:** Contenitore - Compact Linea Replast

**Materiale:** PP

**PSV da Raccolta Differenziata**

Totale riciclato	Riciclato post-consumo	Riciclato pre-consumo	Totale Sottoprodotto	Sottoprodotto esterno	Sottoprodotto interno	Materiale vergine
85%	85%	--	--	--	--	15%

## Informazioni produttore

### **IMILANI SRL**

VIA CAPITANO ALESSIO, 109, ROSA', Vicenza, Veneto, Italia

Telefono: 0424 583100

Mail: [leonardo.chiminello@imilani.it](mailto:leonardo.chiminello@imilani.it)

Sito web: <https://www.imilani.com/it/>

Aprile 06, 2023