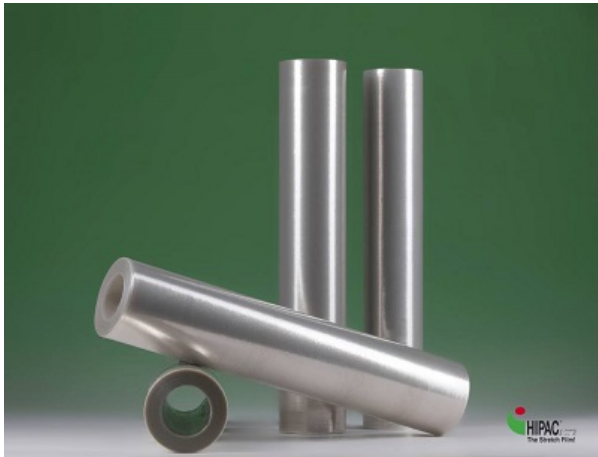


## Film estensibile da mix eco – REX 30



### Caratteristiche

Film estensibile in LLDPE, realizzato con il 30% di un di mix plastica riciclata da post consumo e/o post industriale. Disponibile per uso manuale e per uso su macchine avvolgitrici automatiche. Disponibile neutro o colorato.

---

### Dimensioni

Spessore da 9 a 35 micron. Fascia da 50 a 1500 mm. Disponibile in versione NETROLL senza il supporto del tubo in cartone.

---

### Informazioni prodotto

**Nome commerciale:** Film estensibile da mix eco - REX 30

**Materiale:** LLDPE

**PSV MixEco**

Totale riciclato	Riciclato post-consumo	Riciclato pre-consumo	Totale Sottoprodotto	Sottoprodotto esterno	Sottoprodotto interno	Materiale vergine
30%	--	--	--	--	--	70%

### Informazioni produttore

**HIPAC SPA**

VIA PER ROVATO, 10, CAZZAGO, Brescia, Lombardia, Italia

Telefono: 030 7750610

Mail: [lab@hipac.it](mailto:lab@hipac.it)

Sito web: <https://www.hipac.com/it/>

Ottobre 31, 2024