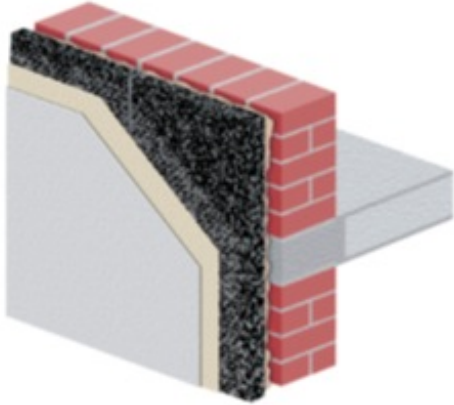


Isolamento termico – EPS 120 WHITE CAM (etics o non)



Caratteristiche

Lastra isolante tagliata da blocco

Dimensioni

400 cm x 200 cm (diam massimo). Spessore da 1 cm a 100 cm

Informazioni prodotto

Nome commerciale: Isolamento termico - EPS 120 WHITE CAM (etics o non)

Materiale: EPS

PSV MixEco

Totale riciclato	Riciclato post-consumo	Riciclato pre-consumo	Totale Sottoprodotto	Sottoprodotto esterno	Sottoprodotto interno	Materiale vergine
15%	15%	--	--	--	--	85%

Informazioni produttore

REXPOL SRL

VIA E. FERMI, 1, Santa Maria di Sala, Venezia, Veneto, Italia

Telefono: 041 486822

Mail: rexp@rexpogroup.it

Sito web: www.rexpogroup.it

Maggio 21, 2024