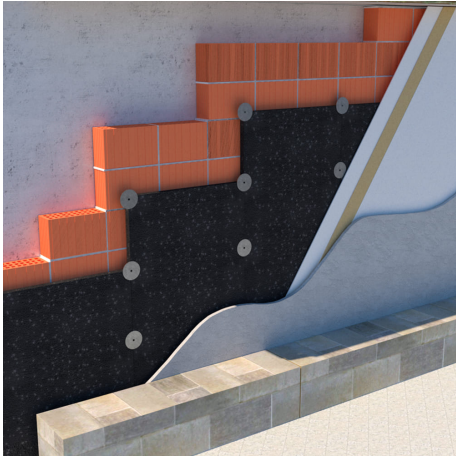


Isolamento termico – Sicuro Black 30



Caratteristiche

Pannello termoisolante in polistirene espanso sinterizzato di colore grigio puntinato realizzato con le migliori materie prime italiane. È consigliato per la realizzazione dell'isolamento termico di pareti esterne e la presenza di grafite contenuta nella materia prima consente un'elevata capacità isolante, traspirabilità ed elasticità. Il pannello è indicato per applicazione di isolamento termico di coperture, in quanto rispetta i requisiti minimi previsti dal sistema ETICS. Colore: bianco/grigio

Dimensioni

lunghezza: 2000 mm ÷ 100 mm. Larghezza: 1500 mm ÷ 100 mm. Spessore: 1000 mm ÷ 20 mm
Conducibilità termica: W/mK 0,030 Resistenza a trazione perpendicolare alle facce: kPa 100

Informazioni prodotto

Nome commerciale: Isolamento termico - Sicuro Black 30

Materiale: EPS

PSV MixEco

Totale riciclato	Riciclato post-consumo	Riciclato pre-consumo	Totale Sottoprodotto	Sottoprodotto esterno	Sottoprodotto interno	Materiale vergine
15%	15%	--	--	--	--	85%

Informazioni produttore

POLISETTE SRL

VIA SAN VITALE, 15, SALA, Cremona, Lombardia, Italia

Telefono: 0521 833694

Mail: amministrazione@teampolisette.com

Sito web: <https://www.polisette.it/>

Novembre 12, 2024