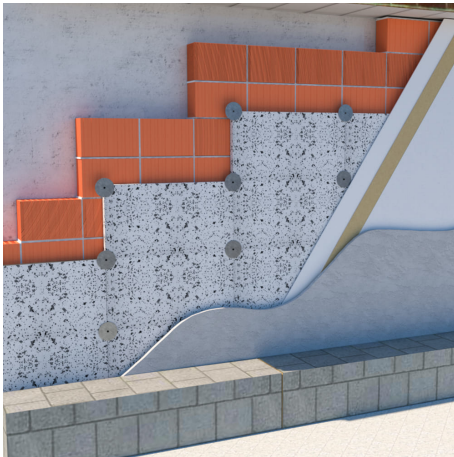


## Isolamento termico – Sicuro FERTIGBAU31



### Caratteristiche

Pannello termoisolante in polistirene espanso sinterizzato a celle chiuse di colore bianco puntinato realizzato con le migliori materie prime italiane, consigliato per la realizzazione dell'isolamento termico di pareti esterne. Il pannello è indicato per applicazioni di isolamento termico a cappotto, in quanto rispetta i requisiti minimi previsti dal sistema ETICS. Colore: bianco/grigio

### Dimensioni

lunghezza: 2000 mm ÷ 100 mm. Larghezza: 1500 mm ÷ 100 mm. Spessore: 1000 mm ÷ 20 mm Conducibilità termica: W/mK 0,036 Resistenza a trazione perpendicolare alle facce: kPa 100

### Informazioni prodotto

**Nome commerciale:** Isolamento termico - Sicuro FERTIGBAU31

**Materiale:** EPS

**PSV MixEco**

Totale riciclato	Riciclato post-consumo	Riciclato pre-consumo	Totale Sottoprodotto	Sottoprodotto esterno	Sottoprodotto interno	Materiale vergine
15%	15%	--	--	--	--	85%

### Informazioni produttore

**POLISETTE SRL**

VIA SAN VITALE, 15, SALA, Cremona, Lombardia, Italia

Telefono: 0521 833694

Mail: [amministrazione@teampolisette.com](mailto:amministrazione@teampolisette.com)

Sito web: <https://www.polisette.it/>

Dicembre 17, 2025