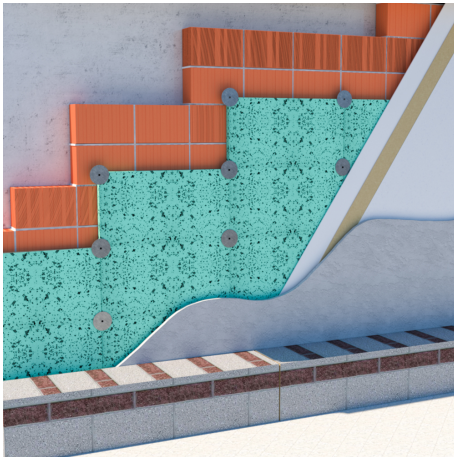


## Isolamento termico – Sicuro Green K150



### Caratteristiche

Pannello termoisolante in polistirene espanso sinterizzato di colore verde puntinato realizzato con le migliori materie prime italiane. È consigliato per la realizzazione dell'isolamento termico dove è richiesta alta resistenza meccanica e basso assorbimento d'acqua come nelle zoccolature murarie. Il pannello è indicato in applicazioni dove è richiesta un'elevata resistenza meccanica. Colore: grigio/verde

---

### Dimensioni

lunghezza: 2000 mm ÷ 100 mm. Larghezza: 1500 mm ÷ 100 mm. Spessore: 1000 mm ÷ 20 mm Conducibilità termica: W/mK 0,033 Resistenza alla compressione al 10% di deformazione kPa 150

---

### Informazioni prodotto

**Nome commerciale:** Isolamento termico - Sicuro Green K150

**Materiale:** EPS

**PSV MixEco**

Totale riciclato	Riciclato post-consumo	Riciclato pre-consumo	Totale Sottoprodotto	Sottoprodotto esterno	Sottoprodotto interno	Materiale vergine
15%	15%	--	--	--	--	85%

### Informazioni produttore

**POLISETTE SRL**

VIA SAN VITALE, 15, SALA, Cremona, Lombardia, Italia

Telefono: 0521 833694

Mail: [amministrazione@teampolisette.com](mailto:amministrazione@teampolisette.com)

Sito web: <https://www.polisette.it/>

Novembre 12, 2024