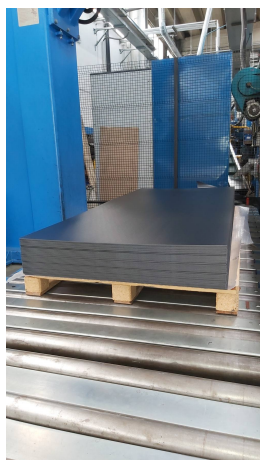


Lastra in PS – PSV_LASTRA



Caratteristiche

Lastra in PS. Colore: nero, grigio

Dimensioni

larghezza da 500 a 1.500 mm. Lunghezza da 500 a 3.100 mm. Spessore da 0.3 a 8 mm

Informazioni prodotto

Nome commerciale: Lastra in PS - PSV_LASTRA

Materiale: PS

PSV MixEco

Totale riciclato	Riciclato post-consumo	Riciclato pre-consumo	Totale Sottoprodotto	Sottoprodotto esterno	Sottoprodotto interno	Materiale vergine
30%	--	--	--	--	--	70%

Informazioni produttore

PLASTISAR SRL

VIA GUADIANA, 2, REGGIO, Reggio Emilia, Emilia Romagna, Italia

Telefono: 0522 943031

Mail:

Sito web: www.plastisar.it

Marzo 09, 2023