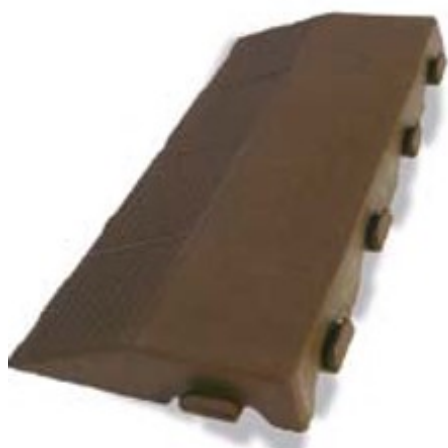


## Pavimentazione – Scivoli Linea Combi – PST/F/M



### Caratteristiche

Le piastrelle P40 e i loro elementi di finitura sono adatte per giardini, campeggi, stand, gazebo, piscine, viottoli e vivai. Facili da agganciare, possono essere montate e smontate velocemente e facilmente. Sono resistenti all'acqua, oli e solventi. Grazie ai ganci laterali si possono agganciare tra loro in modo sfalsato e ottenere diversi disegni. Sono prodotte in polipropilene caricato calcio per dare al prodotto la giusta rigidità. Non trattiene umidità. Non assorbe odori.

### Dimensioni

39 cm x 19,5÷20,5 cm x 4,8 cm

### Informazioni prodotto

**Nome commerciale:** Pavimentazione - Scivoli Linea Combi - PST/F/M

**Materiale:** PE

Totale riciclato	Riciclato post-consumo	Riciclato pre-consumo	Totale Sottoprodotto	Sottoprodotto esterno	Sottoprodotto interno	Materiale vergine
50%	--	--	--	--	--	50%

### Informazioni produttore

#### ART PLAST SPA

V.LE PAPINIANO, 44, MILANO, Milano, Lombardia, Italia

Telefono: 0384 52341

Mail:

Sito web: [www.artplast.it](http://www.artplast.it)

Ottobre 28, 2025