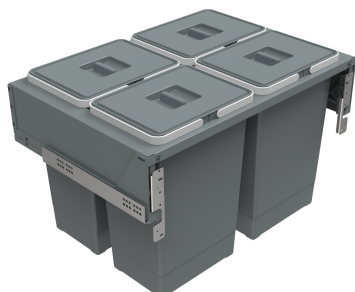


## Portarifiuti – Linea Block 2.0 – PBR A4775A



### Caratteristiche

Linea di pattumiere di Grande e Grandissima capacità per raccolta differenziata. Sistema completo ed estremamente robusto realizzato con componenti in lamiera di acciaio zincato verniciato a polveri epossidiche e plastiche in Nylon caricato in fibra di vetro, viene fornito con guide Hettich ad estrazione totale con soft-closing. Il sistema ottimizza al massimo lo spazio disponibile sia per soluzioni di grandissima capacità in basi della cucina dedicate, sia in soluzioni in profondità ridotta idoneo anche per esser inserito in basi con lavello. Progettato per un'installazione semplice e veloce, ha un sistema di regolazione dell'anta in 3D pratico che garantisce la massima precisione. La sede di alloggio dei contenitori è caratterizzata da un profilo imbuto che oltre ad irrobustire la struttura la rende anche più gradevole. Il ripiano in metallo è un optional utile come coperchio fisso o ripiano porta oggetti. Colore grigio RAL 7012

### Dimensioni

capacità 4x45 L base 80 cm

### Informazioni prodotto

**Nome commerciale:** Portarifiuti - Linea Block 2.0- PBR A4775A

**Materiale:**

**PSV da Raccolta Differenziata**

Totale riciclato	Riciclato post-consumo	Riciclato pre-consumo	Totale Sottoprodotto	Sottoprodotto esterno	Sottoprodotto interno	Materiale vergine
86%	86%	--	--	--	--	14%

## Informazioni produttore

### ELLETIPI SRL

VIA LOMBARDIA, 4, POGGIBONSI, Siena, Toscana, Italia

Telefono: 0577 936360

Mail: [simone.carresi@elletipi.com](mailto:simone.carresi@elletipi.com)

Sito web: [www.elletipi.com](http://www.elletipi.com)

Febbraio 20, 2025