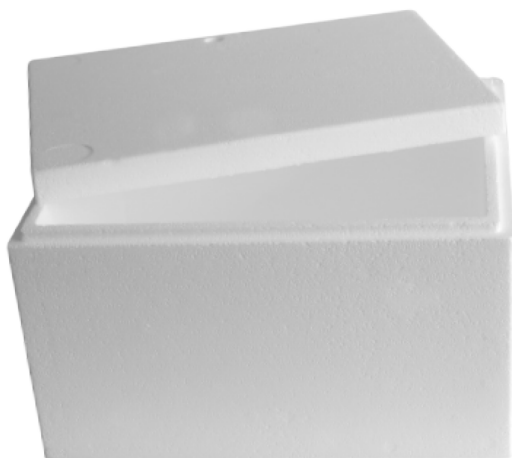


Scatole isothermiche – Scatole F PSV



Caratteristiche

Linea di contenitori isothermici in polistirene espanso sinterizzato studiati e realizzati per il trasporto e movimentazione di prodotti farmaceutici o alimentari che richiedono un controllo termico al fine di garantire una corretta conservazione del prodotto. Colore: grigio

.....

Dimensioni

da 300 mm x 300 mm a 800 mm x 1200 mm. Altezza da 50 mm a 500 mm. Spessore da 8 mm a 100 mm. Peso da 14 kg/m³ a 25 kg m³

.....

Informazioni prodotto

Nome commerciale: Scatole isothermiche - Scatole F PSV

Materiale: EPS

PSV MixEco

Totale riciclato	Riciclato post-consumo	Riciclato pre-consumo	Totale Sottoprodotto	Sottoprodotto esterno	Sottoprodotto interno	Materiale vergine
35%	35%	--	--	--	--	65%

Informazioni produttore

POLIMEC SRL

VIA DEL LAURO, 2, MILANO, Milano, Lombardia, Italia

Telefono: 0377 30153

Mail:

Sito web: <https://polimec.eu/>

Marzo 09, 2023