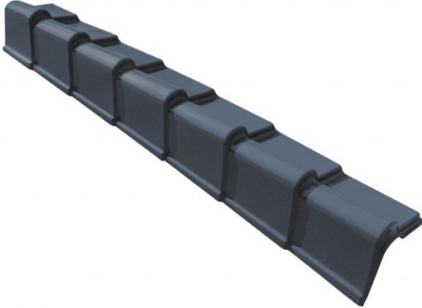


Scossalina laterale Tegola – Codice CSTXxxx



Caratteristiche

La lastra Tegola viene coestrusa in continuo e termoformata riproponendo la tipica forma della tegola marsigliese ed è disponibile in misura standard di 2,08 mt. di lunghezza. Il modello, data la sua tradizionale forma, si adatta a qualsiasi esigenza di progettazione, anche in aree urbane dai rigidi limiti architettonici. La lastra è dotata di un'ampia gamma di colorazioni, dai colori tradizionali ai fantastici effetti antichizzati. Colorazioni varie

Dimensioni

1,70 m x 0,22 m x 0,22 m

Informazioni prodotto

Nome commerciale: Scossalina laterale Tegola - Codice CSTXxxx

Materiale: PVC

PSV Sottoprodotto

| Totale riciclato | Riciclato post-consumo | Riciclato pre-consumo | Totale Sottoprodotto | Sottoprodotto esterno | Sottoprodotto interno | Materiale vergine |
|------------------|------------------------|-----------------------|----------------------|-----------------------|-----------------------|-------------------|
| -- | -- | -- | 14% | -- | 14% | 86% |

Informazioni produttore

EDILPLAST SRL - RM -

VIA LIMA, 7, ROMA, Roma, Lazio, Italia

Telefono: 0543 754811

Mail: a.spada@firstcor.com

Sito web: www.firstcorporation.it

Giugno 16, 2026