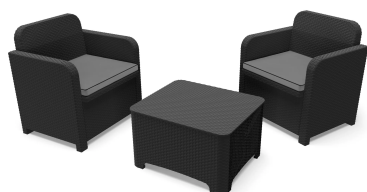


Set Rattan – Loa



Caratteristiche

Il set sofà polimerico ecologico (Greenpol), 2 posti. Prodotto in kit, pronto da montare. Sistema di montaggio brevettato. Il set sofà Loan è composto da 2 poltrone e un tavolino contenitore fornito con 2 cuscini di seduta di colore grigio. Il set Load è progettato in una gamma dallo stile moderno per adattarsi ad ogni spazio esterno. E' robusto e resistente, il che significa dedicare meno tempo alla manutenzione e più tempo a rilassarsi all'aperto. Questo set è prodotto con materiale riciclato Greenpol nel color antracite , con l'ulteriore vantaggio di essere nuovamente riciclato. Semplice montaggio con il sistema brevettato senza viti. cod S7578Y

Dimensioni

- poltrona: 71 cm x 61 cm x 77 cm. Peso 12,2 kg - tavolino: 67,5 cm x 57 cm x 40 cm. Peso 7,3 kg

Informazioni prodotto

Nome commerciale: Set Rattan - Loa

Materiale:

PSV da Raccolta Differenziata

Totale riciclato	Riciclato post-consumo	Riciclato pre-consumo	Totale Sottoprodotto	Sottoprodotto esterno	Sottoprodotto interno	Materiale vergine
76%	76%	--	--	--	--	24%

Informazioni produttore

IGAP SPA

VIA ALDO MORO, 1/D, COGOZZO, Mantova, Lombardia, Italia

Telefono: 0375 790294

Mail: marco@igap.it

Sito web: <https://www.grandsoleilspa.it/>

Ottobre 16, 2024